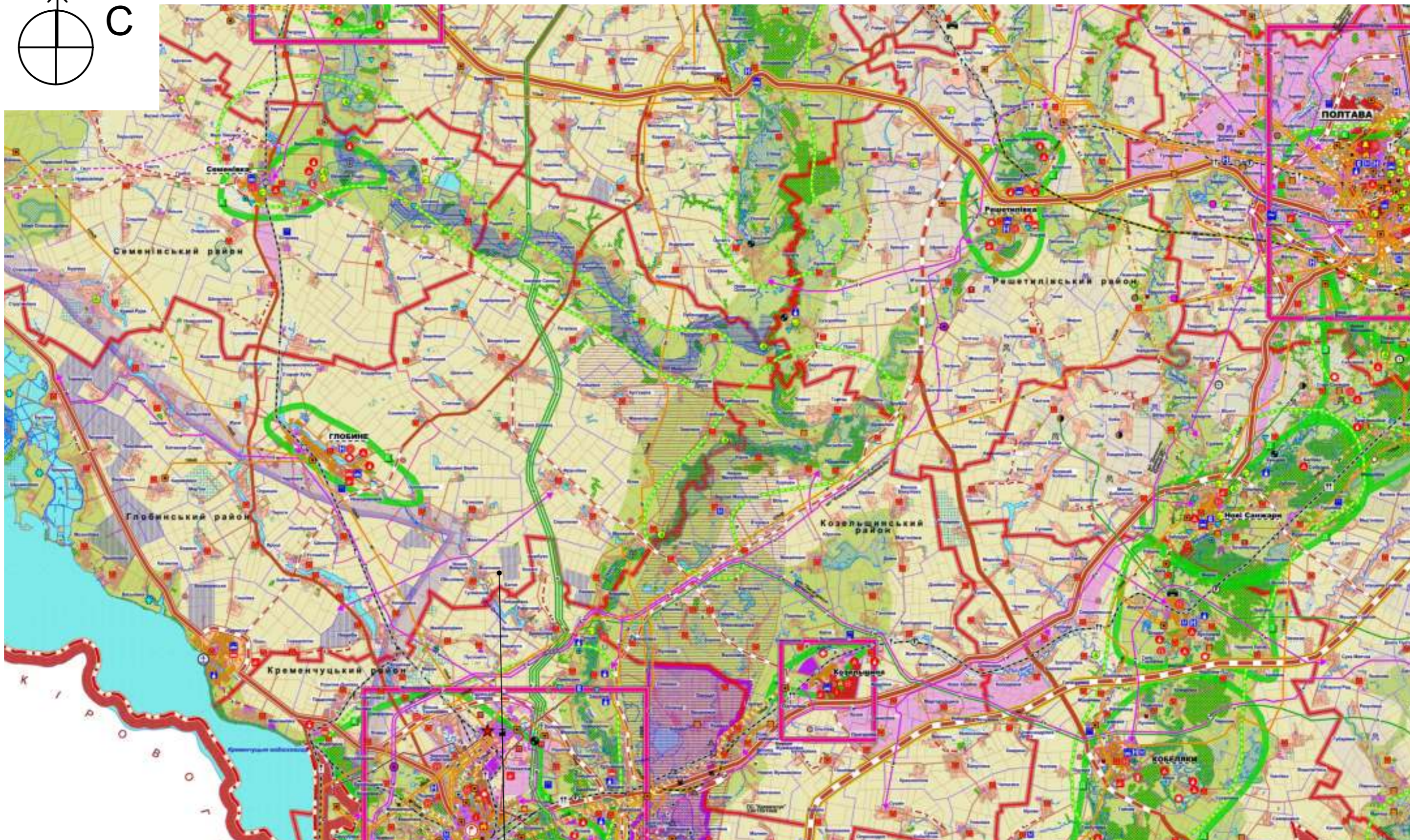


С



Межа ділянки об'єкту проектування

						ДПТ-03/20		
						Внесення змін до Детального плану території для розміщення об'єкта будівництва „Нове будівництво котельні та теплових мереж на репродукторі по розведенню свиней на 5000 голів постійного утримання за адресою: Полтавська область, Глобинський район, с.Зарічне, вулиця Центральна,32 (теплова потужність котельні 2,5 мВт, протяжність мереж 670 м), що розташований за межами населеного пункту затвердженого розпорядженням голови Глобинської райдержадміністрації від 15.04.2020 №79)		
Зам.	Кіл.уч.	Аркуш	№док.	Підпис	Дата	Стадія	Аркуш	Аркушів
ГАП		Бородич				П	3	
Розробив		Савченко				Ситуаційна схема (виколювання зі схеми планування Полтавської області)		ТОВ "ПОЛТАВА-ЕКОСЕРВІС"
Перевірів		Бородич						