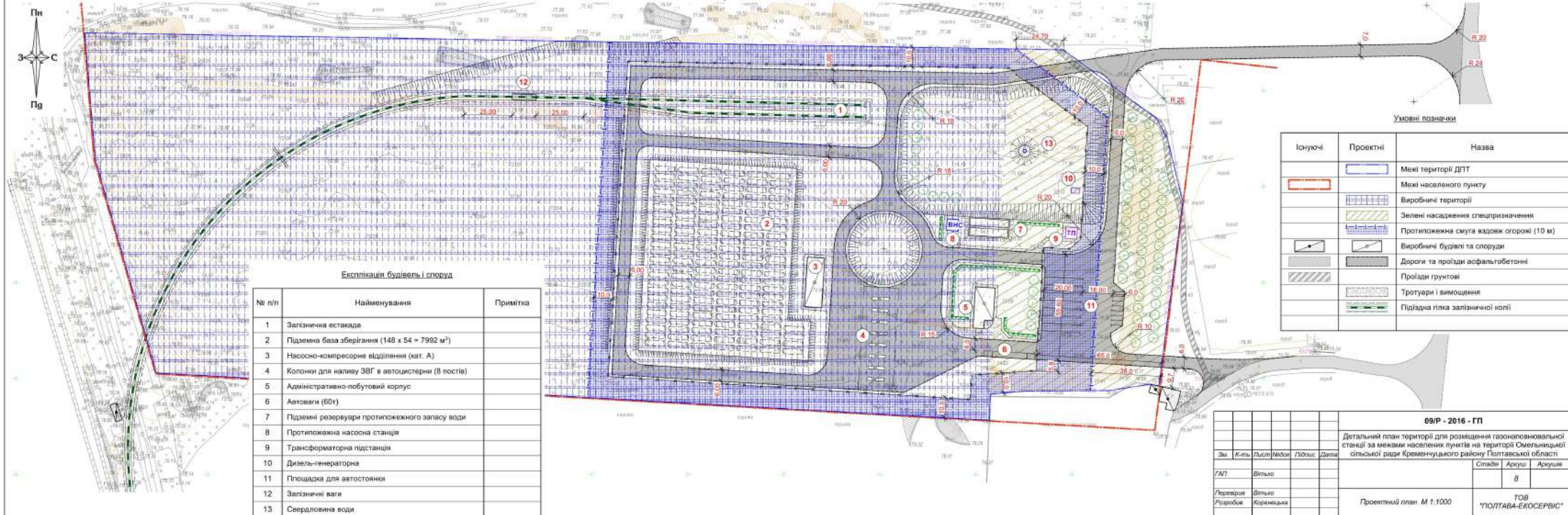


Детальний план території для розміщення газонаповнювальної станції за межами населених пунктів на території Омельницької сільської ради Кременчуцького району Полтавської області

Проектний план М 1:1000



Експлікація будівель і споруд

№ п/п	Найменування	Примітка
1	Запіснична естакада	
2	Підземна база зберігання (148 x 54 = 7992 м <sup>3</sup> )	
3	Насосно-компресорне відділення (кат. А)	
4	Колони для наливу ЗВГ в автоцистерни (8 постів)	
5	Адміністративно-побутовий корпус	
6	Автоваги (60т)	
7	Підземні резервуари протипожежного запасу води	
8	Протипожежна насосна станція	
9	Трансформаторна підстанція	
10	Дизель-генераторна	
11	Площадка для автостоянки	
12	Запісничні ваги	
13	Свердловина води	

Існуючі	Проектні	Назва
		Межі території ДПТ
		Межі населеного пункту
		Виробничі території
		Зелені насадження спецпризначення
		Протипожежна смуга вздовж огорожі (10 м)
		Виробничі будівлі та споруди
		Дороги та проїзди асфальтобетонні
		Проїзди ґрунтові
		Тротуари і вимощення
		Підземна гілка залізничної колії

09/P - 2016 - ГП				
Детальний план території для розміщення газонаповнювальної станції за межами населених пунктів на території Омельницької сільської ради Кременчуцького району Полтавської області				
Зм.	К-ть	Лист/Фоліо	Голос	Дата
ГЛП	Вільно			
Лекторів	Вільно			
Розробів	Коремандя			
Проектний план М 1:1000			Статус	Архив
				8
			ТОВ "ПОЛТАВА-ЕКОСЕРВІС"	